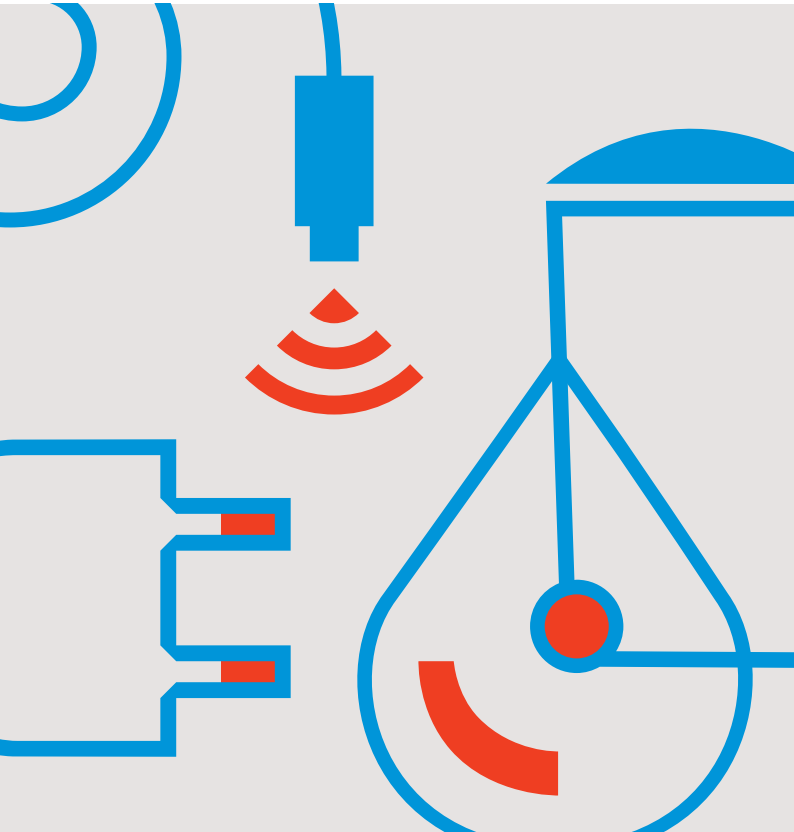


Zahlen, Daten, Fakten 2016



› KOMMUNALE VER- UND ENTSORGUNGSUNTERNEHMEN IN ZAHLEN

DIE WICHTIGSTEN DATEN IM ÜBERBLICK

Investitionen in Mio. Euro	9.352
Umsatzerlöse in Mio. Euro (inkl. Handelsmengen)	111.965
Beschäftigte	258.194
Mitgliederzahl VKU Stand 12.2015	1.452

AUSGEWÄHLTE STRUKTURDATEN

	Zähler in Mio.	Länge des Leitungsnetzes in 1.000 km
Stromversorgung	25,9	770
Gasversorgung	10,1	315
Wärmeversorgung	0,6	23
Wasserversorgung	12,4	337
Abwasserentsorgung	–	128
Breitband	–	105

ANZAHL DER MITGLIEDSUNTERNEHMEN NACH RECHTSFORMEN

Stand 12.2015

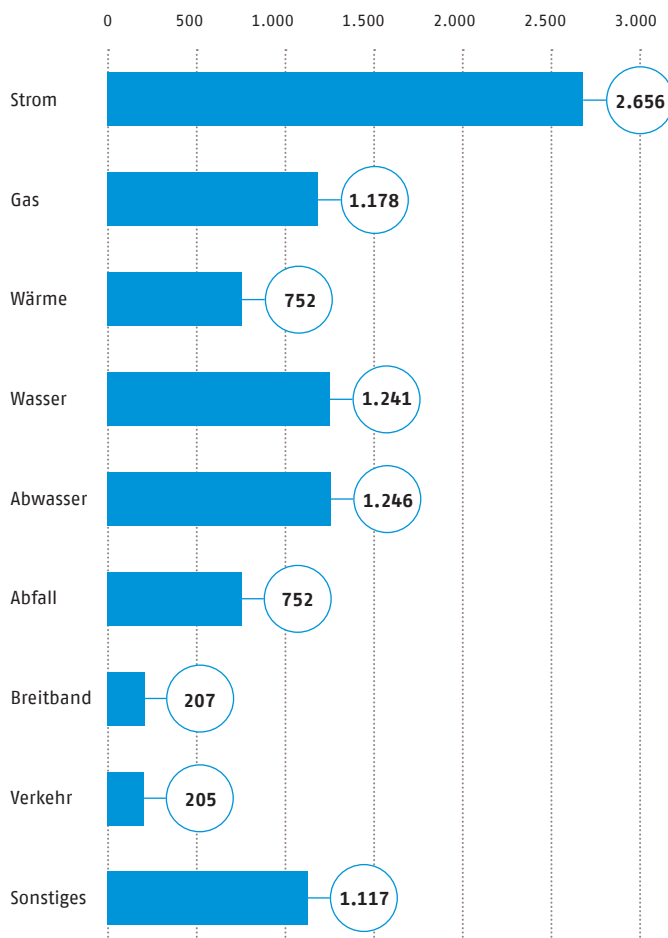
Insgesamt:

1.452

Eigenbetrieb: **306** | Zweckverbände sowie
Wasser- und Bodenverbände: **116** | AöR (Anstalt
des öffentlichen Rechts): **84** | sonstige öffentliche
Organisationsformen: **115** | AG: **62** | GmbH: **710** |
sonstige Gesellschaften: **59**

INVESTITIONEN EINZELNER BETRIEBSZWEIGE

in Mio. Euro

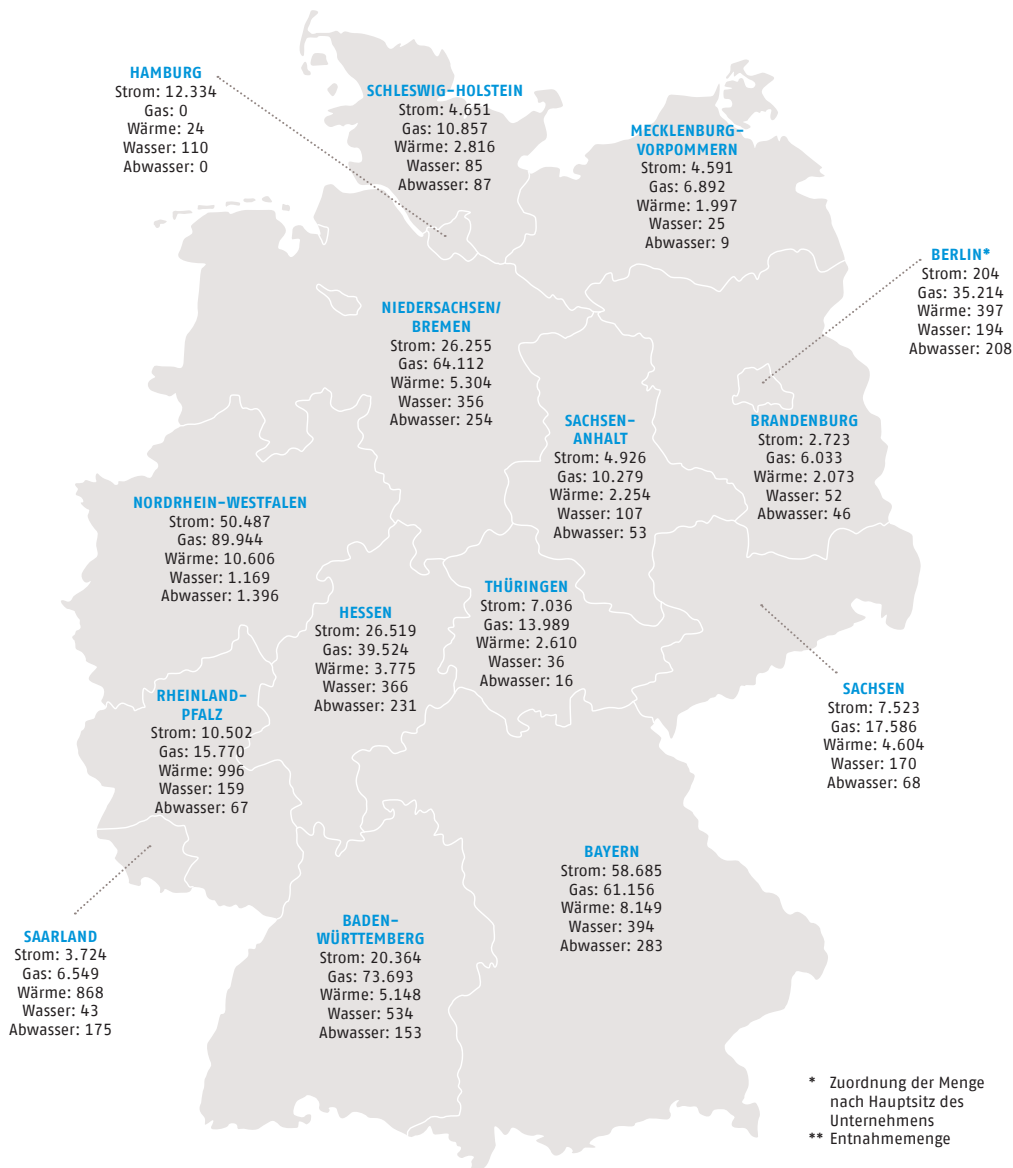


9,4 Mrd. €

8,4 %
der Umsatzerlöse

ABGABE ALLER VKU-MITGLIEDER AN ENERGIE UND WASSER BZW. ENTSORGTE MENGEN ABWASSER NACH BUNDESLÄNDERN*

- Strom, Gas und Wärme in Mio. kWh**
- Strom und Gas: ausschließlich Netzmengen
- Wasser und Abwasser in Mio. m³



Beitrag der Mitgliedsunternehmen zur Energie- und Wasserversorgung bzw. Abwasserentsorgung in Deutschland

54%

Strom:
VKU insgesamt: 240.526
Dtl. insgesamt: 447.228
Quelle: Stat.Bundesamt,
Stand 2014

56%

Gas:
VKU insgesamt: 451.598
Dtl. insgesamt: 809.601
Quelle: Stat.Bundesamt,
Stand 2014

67%

Wärme:
VKU insgesamt: 51.622
Dtl. insgesamt: 77.208
Quelle: AGFW,
Stand 2014

85%

Wasser:
VKU insgesamt: 3.799
Dtl. insgesamt: 4.468
Quelle: Stat.Bundesamt,
Stand 2013

40%

Abwasser:
VKU insgesamt: 3.046
Dtl. insgesamt: 7.590
Quelle: Stat.Bundesamt,
Stand 2013

* Zuordnung der Menge nach Hauptsitz des Unternehmens
** Entnahmemenge

UMSATZERLÖSE

Umsatzerlöse gesamt in Mio. Euro:

111.965

Nach Betriebszweigen	in Mio. Euro	in %
Strom*	50.650	45,2
Gas*	24.982	22,3
Wärme	4.196	3,7
Wasser	6.075	5,4
Abwasser	6.119	5,5
Abfall	9.428	8,4
Breitband	725	0,6
Verkehr	1.435	1,3
Sonstiges	8.355	7,5

*inkl. Handel

ZAHL DER BESCHÄFTIGTEN

Beschäftigte gesamt:

258.194

Nach Betriebszweigen	Anzahl	in %
Strom	61.424	23,8
Gas	27.298	10,6
Wärme	10.094	3,9
Wasser	30.710	11,9
Abwasser	24.415	9,5
Abfall	68.452	26,5
Breitband	1.528	0,6
Verkehr	10.809	4,2
Sonstige	14.156	5,5
Auszubildende	9.308	3,6

SPARTENVERTEILUNG NACH BUNDESLÄNDERN

Zahl der Mitgliedsunternehmen:

1.452

Bundesland	Anzahl der Unternehmen	davon						
		Strom	Gas	Wärme	Wasser	Abwasser	Abfall	Breitband
Baden-W.	197	104	98	90	119	25	49	19
Bayern	201	121	86	77	118	35	55	27
Berlin	9	3	3	1	1	1	2	0
Brandenburg	50	25	26	28	19	14	14	2
Bremen	3	0	0	0	0	1	3	0
Hamburg	7	3	2	1	1	0	2	0
Hessen	137	53	47	44	67	39	51	7
Meck.-Vorp.	33	24	23	23	16	8	5	2
Niedersachsen	131	66	58	52	70	29	44	8
NRW	330	146	135	106	167	74	118	13
Rheinland-Pfalz	83	41	33	25	47	26	24	6
Saarland	32	17	16	9	20	4	9	2
Sachsen	54	32	31	31	19	12	8	1
Sachsen-Anhalt	48	28	28	26	24	11	12	2
Schleswig-Hst.	77	38	41	36	39	23	22	14
Thüringen	56	39	33	30	11	5	11	0
Insgesamt*	1.452	742	661	579	738	307	430	103

*inkl. Auslandsmitglieder

Stand: 31.12.2015

> ENERGIE



Die KOMMUNALEN UNTERNEHMEN erzeugen **70** Milliarden Kilowattstunden Strom pro Jahr. Außerdem bewirtschaften sie knapp **45** Prozent der Stromverteilnetze in Deutschland. Das entspricht **770.000** Kilometern – damit könnte man über **19**-mal um die Erde kommen. Hinzu kommen **315.000** Kilometer Gasnetz.

> WASSER/ABWASSER



Die KOMMUNALEN UNTERNEHMEN liefern täglich **121** Liter Trinkwasser pro Bürger. Sie betreiben ein Kanalnetz von **128.000** Kilometern – das entspricht fast **10**-mal der Länge der deutschen Autobahnen. Der Anschlussgrad in der Trinkwasserversorgung beträgt über **99** Prozent.

> BREITBAND



Die KOMMUNALEN UNTERNEHMEN versorgen derzeit **5,7** Millionen Kunden mit Breitbandinfrastrukturen. Bis zum Jahr 2018 sind Investitionen in Höhe von **1,7** Milliarden Euro geplant, um **6,3** Millionen Menschen an schnelles Internet anschließen zu können.

> ABFALLWIRTSCHAFT UND STADTREINIGUNG



Die KOMMUNALEN UNTERNEHMEN entsorgen jeden Tag **31.500** Tonnen Abfall – das entspricht dem Gewicht des Berliner Fernsehturms. Mit **65** Prozent hat Deutschland die höchste Recyclingquote unter den Mitgliedsstaaten der Europäischen Union.

Herausgeber:

Verband kommunaler Unternehmen e.V.
Invalidenstraße 91 | 10115 Berlin
Fon +49 30 58580-0 | Fax +49 30 58580-100
www.vku.de, info@vku.de

Koordination:

VKU Verlag Berlin/München

Stand: 2014, wenn nicht anders angegeben

Quelle: VKU, wenn nicht anders angegeben

Die Werte werden gerundet ausgewiesen.